

## Alkoholfreie Getränke

Cola <sup>4,5,6,10</sup>	0,5 L	<b>4,60 €</b>
Cola Light <sup>4,5,6,10</sup>	0,5 L	<b>4,60 €</b>
Tafelwasser klassik	0,5 L	<b>4,60 €</b>
Tafelwasser still	0,5 L	<b>4,60 €</b>
Apfelschorle	0,5 L	<b>4,60 €</b>
Mirinda	0,5 L	<b>4,60 €</b>
Zitronenlimonade	0,5 L	<b>4,60 €</b>
Mix-Cola <sup>4,5,6,10</sup>	0,5 L	<b>4,60 €</b>

## Bier

Festbier süffig	1,0 L	<b>11,50 €</b>
Radler Festbier gemischt mit Zitronenlimonade	1,0 L	<b>11,50 €</b>
Pfiff (nur mittags) Festbier gut eingeschenkt im Maßkrug	1,0 L	<b>7,60 €</b>
Dunkles Bier	1,0 L	<b>11,50 €</b>
Dunkles Radler Dunkles Festbier gemischt mit Zitronenlimonade	1,0 L	<b>11,50 €</b>
Alkoholfreies Bier	1,0 L	<b>11,50 €</b>
Alkoholfreies Radler alkoholfreies Bier gemischt mit Zitronenlimonade	1,0 L	<b>11,50 €</b>
Weizen	1,0 L	<b>11,60 €</b>
Russ Weizen gemischt mit Zitronenlimonade	1,0 L	<b>11,60 €</b>
Goiß <sup>4,5,6,10</sup> mit Kirsch- oder Weinbrand	1,0 L	<b>13,60 €</b>

**GOIßENTAG: VATERTAG AB 18 UHR:**  
Kirsch-Goiß 1,0 L **10,50 €**

## Wein weiß

Weißwein <sup>SU</sup>	0,2 L	<b>6,80 €</b>
Weinschorle <sup>SU</sup> (sauer oder süß)	0,5 L	<b>6,90 €</b>

## Programm

(kurzfristige Änderungen vorbehalten)

### Mittwoch, 08. Mai 2024

18.00 Uhr: Bieranstich  
ab 19.00 Uhr: Partystimmung mit „The Mercuries“



**THE MERCURIES**

### Donnerstag, 09. Mai 2024: Vatertag

ab 10.00 Uhr: Weißwurst-Frühstück mit dem Duo „Bob-Michi“  
ab 13.30 Uhr: „Spaß an der Freud“  
ab 18.00 Uhr: Mallorca-Party mit „Djane Rose“

### Freitag, 10. Mai 2024: Tag der Vereine & Betriebe

ab 11.00 Uhr: Käsespätzle-Essen  
ab 19.00 Uhr: Partystimmung mit der „Joe Williams Band“



### Samstag, 11. Mai 2024

ab 11.00 Uhr: Senioren-Mittag  
ab 12.30 Uhr: „Blech-Buam-Musi“  
ab 19.00 Uhr: „Die Lumpenbacher“



### Sonntag, 12. April 2024: Muttertag

ab 10.00 Uhr: Gottesdienst, begleitet vom Musikverein Leitershofen  
ab 11.00 Uhr: zusätzlich zur Speisekarte:  
Muttertags-Schlemmer-Büffet im Zelt  
(für alle Muttis ein Getränk gratis, Reservierung erwünscht)  
ab 14.00 Uhr: verschiedene Tanz- und Showeinlagen

## INFORMATIONEN

**Tische, die 30 min nach der Reservierungszeit nicht vollständig besetzt oder leer sind, werden automatisch freigegeben!**

**Jugendschutz:** kein Alkohol unter 16 Jahre,  
keine Spirituosen unter 18 Jahre

**Ausschank-Ende:** 23.30 Uhr

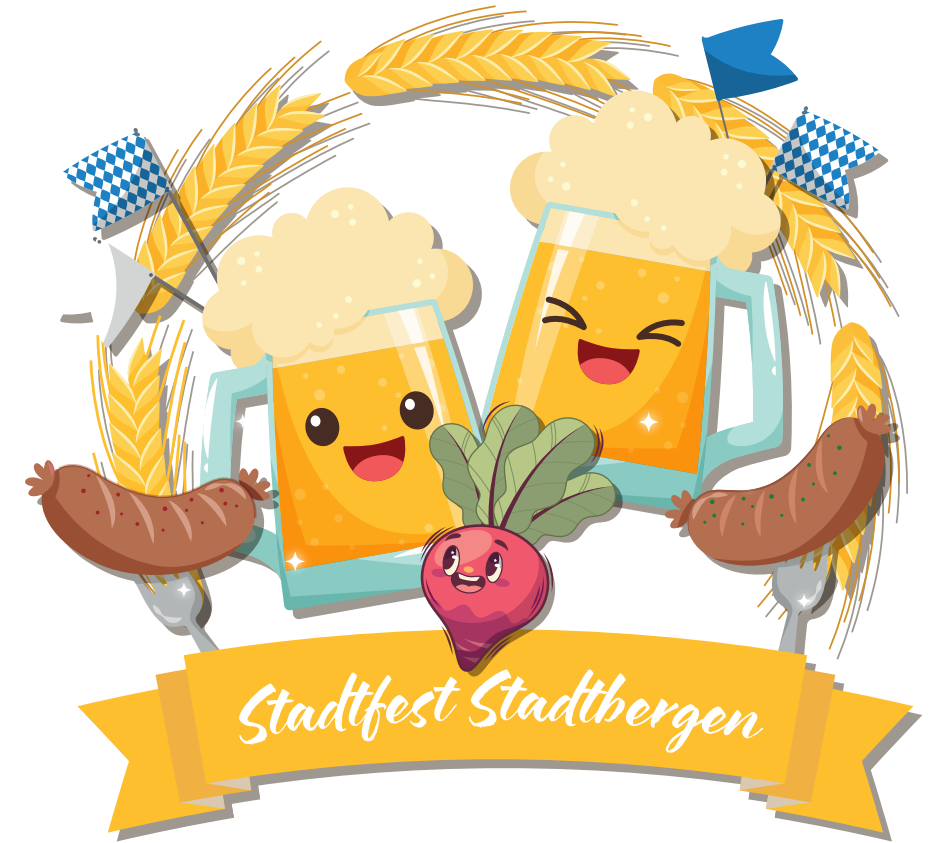
**Warme Speisen:** unter der Woche bis 21 Uhr, Sonntag bis 20 Uhr

**Pro zu Bruch gegangener Bierzelt-Bank: 80,00 €**

**Kontakt:** 0172 820 1257 / www.paiser.de

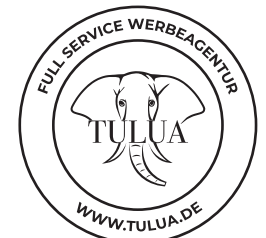
Alle Preise inkl. gesetzlicher MwSt.,  
Bierzeichen und Wertmarken zzgl. 1,20€ Bedienungsgeld

# SPEISE- UND GETRÄNKEKARTE



**PAISER**  
Event-Management • Erlebnisgastronomie • Catering

Herzlich Willkommen und  
einen angenehmen Aufenthalt  
wünscht das ganze Paiser-Team!



Mit Besuch des Festzeltes stimmen Sie der Aufnahme  
und Veröffentlichung von Filmaufnahmen und Fotos zu.  
Widerspruch können Sie in unserem Büro anmelden.

## Speise- und Getränkekarte



<b>Pommes</b> Portion Pommes 2,5,6 mit Ketchup und Mayo 2,5,6	<b>5,50 €</b>
<b>Rote in Semmel</b> Rote Bratwurst 1,2 mit Senf SE, Ketchup 2,5,6 und Semmel G	<b>5,50 €</b>
<b>Currywurst mit Pommes</b> Rote Bratwurst 1,2 mit Curry-Ketchup 2,5,6 und Pommes	<b>10,20 €</b>
<b>Bosna-Teller</b> Rote Bratwurst 1,2 mit Zwiebelsenf-Ketchup 2,5,6 und Pommes	<b>11,20 €</b>
<b>Pilzrahmbraten</b> Braten vom Schweinehals mit Pilzrahmsauce G, SU und Spätzle G, E	<b>15,80 €</b>
<b>3 Stück Schweinsbratwürstchen</b> Schweinsbratwürstchen 2 mit Speck-Sauerkraut und einer Scheibe Schwarzbrot	<b>10,80 €</b>
<b>Schupfnudeln</b> Schupfnudeln G, E gemischt mit feinem Speck-Sauerkraut	<b>10,80 €</b>
<b>1/2 Hähnchen / mit Semmel</b> 1/2 frisches, deutsches Hähnchen mit Semmel G, KS	<b>12,20 €</b>
<b>1/2 Hähnchen / mit Pommes</b> 1/2 frisches, deutsches Hähnchen mit Pommes	<b>13,80 €</b>
<b>Bayerischer Krustenbraten</b> Braten vom Schweinebauch mit Braunbiersauce G, SU und Knödel G, E, M	<b>15,20 €</b>
<b>Schnitzel Wiener Art</b> paniertes Schnitzel G, E, M vom Schwein mit Pommes und Ketchup 2, 5, 6	<b>15,80 €</b>
<b>Portion Spareribs</b> Paisers bekannte Spareribs mit Salsa-Dip 2, 3, 5, 6 und Pommes	<b>14,80 €</b>
<b>Ochsenlende</b> Lende vom Ochsen überzogen mit Chili-Hollandaise G, E, SU, dazu kleine Schalenkartoffeln, verfeinert mit Rosmarin M	<b>28,80 €</b>

## Vegetarisch

<b>Käsespätzle</b> Portion Spätzle G, E, M gemischt mit Sahne M, Gouda M, Bergkäse M und Räskäse M aus Vorarlberg, überzogen mit Röstzwiebeln und brauner Butter M	<b>13,80 €</b>
<b>Knödel-Geschichten</b> Hausgemachte Semmelknödel, überzogen mit Champignon-Rahmsauce G, E, M	<b>15,80 €</b>
<b>Spätzle mit Sauce</b> Hausgemachte Spätzle mit Braten-Sauce G, E, SE	<b>6,20 €</b>

## Nach dem Essen

<b>Stamperl Jägermeister</b>	<b>4,00 €</b>
<b>Stamperl Willi (süffig mild)</b>	<b>4,00 €</b>



Eine reichhaltige Auswahl an verschiedenen Spirituosen, Cocktails und mehr finden Sie an der Bar.

## Süßes

<b>Dampfnudel mit Vanillesauce</b>	<b>8,00 €</b>
<b>Haferl Filter-Kaffee 10</b>	<b>3,80 €</b>

## AM SONNTAG



## Muttertags-Schlemmer-Büffet

**pro Person 26 €**  
(Kinder bis 5 Jahre 5 €, Kinder bis 11 Jahre 12 €, ab 12 Jahre 26 €)

Für alle Muttis ein Getränk gratis!  
Reservierung ist erwünscht.



## Kalte Küche

<b>Käse-Semmel</b> Semmel G, KS belegt mit Salatblatt, Tomate und Käsescheiben M	<b>5,20 €</b>
<b>Fisch-Semmel</b> Semmel G, KS belegt mit Bismarckhering F und Zwiebeln	<b>5,20 €</b>
<b>Lachs-Semmel</b> Semmel G, KS belegt mit Lachs-Ersatz F und Zwiebeln	<b>5,20 €</b>
<b>Allgäuer Emmentaler</b> Emmentaler mit Brot und Butter (45% Fett i.d.Tr.) M	<b>9,80 €</b>
<b>Schweizer Wurstsalat</b> In Julienne geschnittener Lyoner 1, 2, 3, 5, Käse M in Essig-Öl-Dressing SE mit Zwiebeln und Essiggurken, dazu Brot G	<b>12,60 €</b>
<b>Bayerischer Wurstsalat</b> In Julienne geschnittener Lyoner 1, 2, 3, 5, in Essig-Öl-Dressing SE mit Zwiebeln und Essiggurken, dazu Brot G	<b>10,60 €</b>
<b>Kalter Braten</b> Braten-Scheiben vom Schwein fein garniert, dazu Bauern-Brot G	<b>10,60 €</b>
<b>Schlemmerbreze</b> Festzelt-Brezel G mit Obatzter M, Kräuterquark M und Butter M	<b>10,60 €</b>
<b>Portion Butter M</b>	<b>1,20 €</b>
<b>Riesen Brezel G</b>	<b>4,60 €</b>
<b>Semmel G</b>	<b>0,60 €</b>
<b>Scheibe Brot G</b>	<b>0,80 €</b>

**Hinweis auf die Allergene und Zusatzstoffe in den Lebensmitteln:**  
M = Milchprodukte, R = Sesam, W = Weichtiere, F = Fisch, K = Krebstier, SE = Senf, S = Sellerie, SU = Schwefeldioxid und Sulfite, SO = Soja, EV = Erdnüsse, N = Schalenfrüchte, L = Lupinen, G = Glutenhaltiges Getreide, E = Ei, KS = kann Spuren von Senf und Sesam enthalten, 1 = Phosphate, 2 = Geschmacksverstärker, 3 = Antioxidationsmittel, 4 = mit Farbstoff, 5 = Konservierung, 6 = Süßungsmittel, 7 = geschwärzt, 8 = Wachse, 9 = Schwefeldioxidverstärker, 10 = koffeinhaltig

**Kontakt:** 0172 820 1257 / www.paiser.de